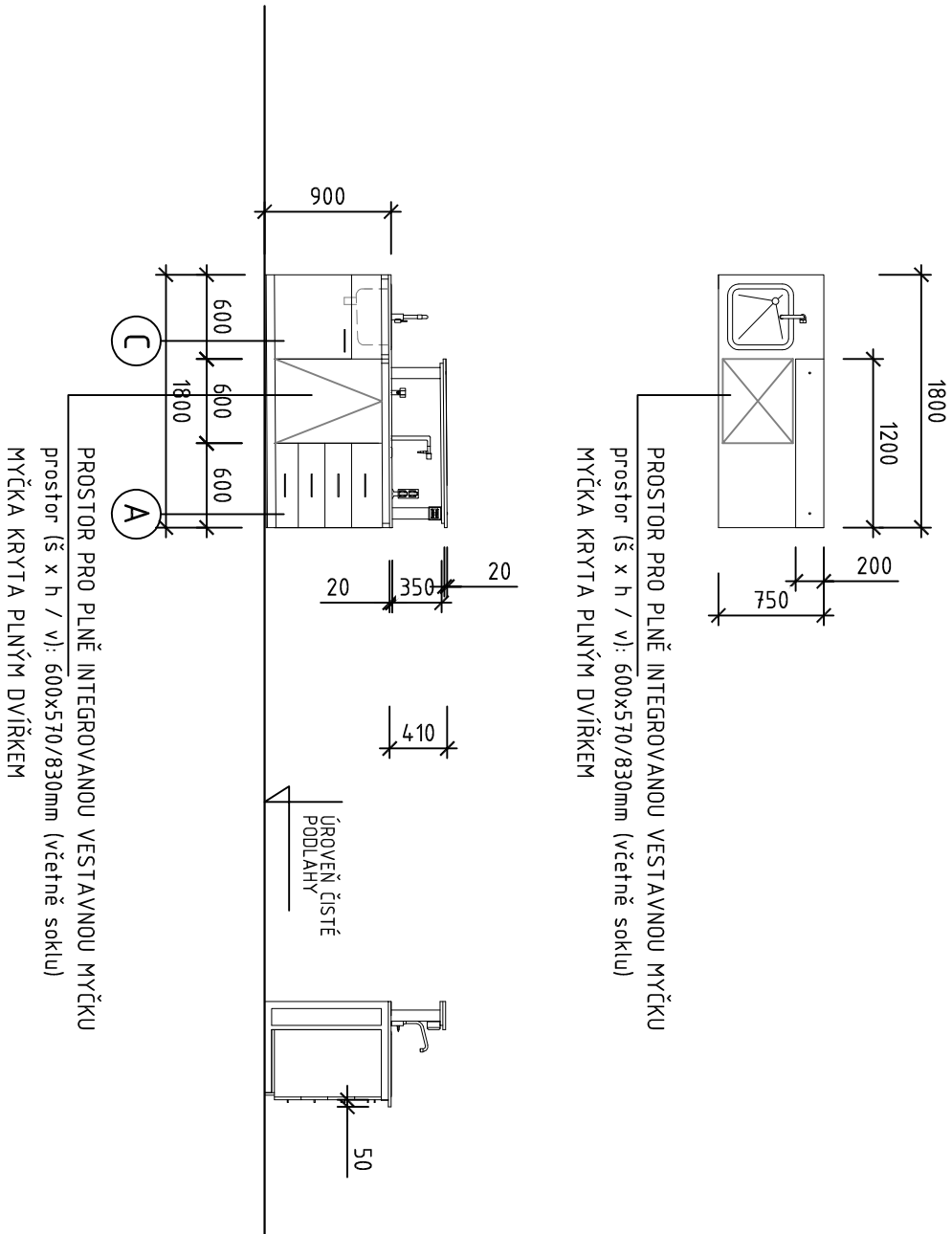


OZN. SCHÉMA

POPIS

POČET

N02-A3.34



- TYPY A POČTY SKŘÍŇEK OBOUSTRANNÉHO LABORATORNÍHO STOLU
- TYP A: 4x zásuvka 600 x 500 / 830mm ( šxh/v )

... 1ks
- TYP C: dvířková s pevným čelem, pod výlevku 600 x 500 / 830mm ( šxh/v )

... 1ks

STŮL LABORATORNÍ JENDOSTRANNÝ

- ROZMĚRY: 1800x750/900 mm mm (š x h / v)
- PRACOVNÍ DESKA: Materiál: konglomerovaný kámen, síla 20 mm  
Rozměry: 1800 x 750 / 20 mm  
Dělení pracovní plochy: max. ze 3 dílů  
Barva: světlá barva bez výrazných barevných kontrastů
- POLICOVÁ NÁSTAVBA: 1x policová nástavba, police z vysokotlakého laminátu, chemicky odolný, síla 20mm – bez ohranění  
Rozměry: 1200 x 200 / 20 mm (š x h / v)  
Podložení police: laminovaná dřevotříska o síle 18mm, hrana ABS2, barva světle šedá  
Rozměry: 1140 x 170 / 18 mm (š x h / v)  
Instalace: pevná, do drážky, kovový sloupek z ocelové trubky ø80mm, L=350 mm, celkem2ks, povrchová úprava epoxidový vypalovaný lak, brava šedá RAL 7035
- VÝLEVKA: 1x laboratorní výlevka z polypropylénu, barva šedá RAL 7035  
vnitřní rozměry: 400 x 400 / 250 mm (š x h / v)  
příslušenství: přepad, sílon laboratorní polypropylenový, výjmatelné odtokové sítko, zátko – volně
- ODPADNÍ KALICH: 1x plastový chem. odolný odpadní kalich
- ARMATURY: laboratorní mosazné – poplastované, barevné značení dle EN 13792-2000  
VODA: směšovací baterie páková s aerátorem  
PLYN: armatura sfojňková dvojřítá, ventily s hadičkly,  
otfočné ovládací prvky s pojistkou proti nechtěnému otevření  
ELEKTRO: armatura laboratorní kovová, polastovaná, oboustranná,  
instalace na pracovní desku 4x zásuvka 230V-16A – IP44  
... 1x
- JIŠTĚNÍ ZÁSUVK ELEKTRO: proudový chránič ve skříňce IP55 nebo IP44, instalace na sloupek pod polici
- KONSTRUKCE: 2x konstrukce z ocelových uzavřených profilů – jacklů, svařovaná nebo montovaná  
Rozměry: 1800 x 700 / 880 mm ( š500 + 1800 mm ))  
Materiál: ocelové profily 50x30mm, 30x30mm, zášlepký plastové, barva zášlepek světle šedá  
Povrchová úprava konstrukce: epoxidový vypalovaný lak  
Barva konstrukce: šedá RAL 7035  
Uzemnění kosnttrukce pospojením, výšková stavitelnost rektifikačními šrouby min,M8

SKŘÍŇKY SPODNÍ – vkládané do kovové konstrukce

- SKŘÍŇKA: typ C – skříňka dvířková, z laminované dřevotřísky o síle 18mm, barva světle šedá struktura perlička,  
hrana korpus: ABS0,5 mm – světle šedá – perlička  
hrana dvířka: ABS2 mm světle šedá – perlička  
čelní hrana police: ABS2 mm světle šedá – perlička  
na soklu, záda sololak  
spodní hrany soklu: soklová těsnící lišta transparentní, proti vlhkosti  
závěsy dvířek kovové  
2x police (na 1 skříňku) výškově stavitelná – laminovaná dřevotříska o síle 18 mm, nosiče police kovové  
úchytky kovové, rozteč 160 mm, povrchová úprava galvanickým pokovením, nebo vypalovaným lakem barva šedá RAL 6035  
zásuvky: kovové bočnice, dno z laminované dřevotřísky o síle 18mm, polovýsuv  
výšková stavitelnost skříňky plastovými nožkami za soklem
- typ A – skříňka 4x zásuvka, z laminované dřevotřísky o síle 18mm, barva světle šedá struktura perlička,  
hrana korpus: ABS0,5 mm – světle šedá – perlička  
hrana dvířka: ABS2 mm světle šedá – perlička  
čelní hrana police: ABS2 mm světle šedá – perlička  
na soklu, záda sololak  
spodní hrany soklu: soklová těsnící lišta transparentní, proti vlhkosti  
úchytky kovové, rozteč 160 mm, povrchová úprava galvanickým pokovením, nebo vypalovaným lakem barva šedá RAL 6035  
zásuvky: kovové bočnice, dno z laminované dřevotřísky o síle 18mm, polovýsuv  
výšková stavitelnost skříňky plastovými nožkami za soklem

upevnění skříněk ke kovové konstrukci: spojuvací, nebo vratové šrouby (nařice a podložka zapuštěny do profilu nohy a kryty kruhovou plastovou zášlepkou, světle šedou), vyloučit možnost zachycení oděvem a zranění